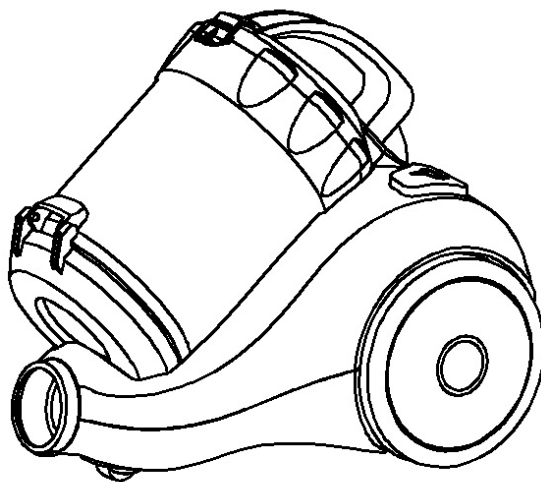
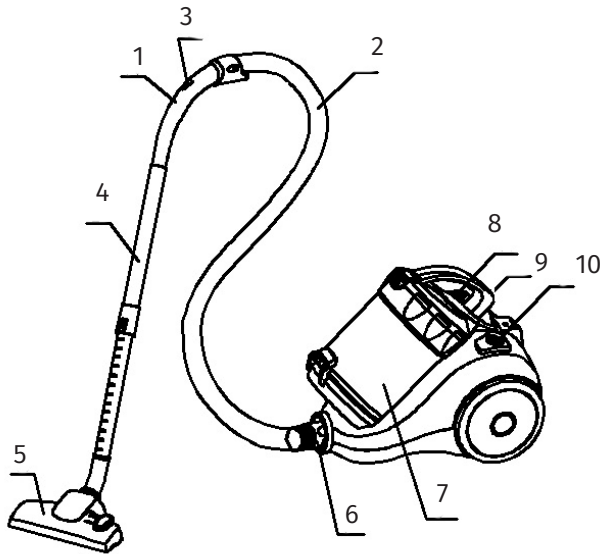


UNIT

Vacuum cleaner
Пылесос
UVC-1790

User manual
Руководство пользователя



DEVICE DESCRIPTION

1. Handle
2. Hose
3. Air flow regulator
4. Extension tube
5. Floor brush
6. The socket hose
7. Dust collector
8. Button cable winder
9. The button lock of dust collector
10. The power button

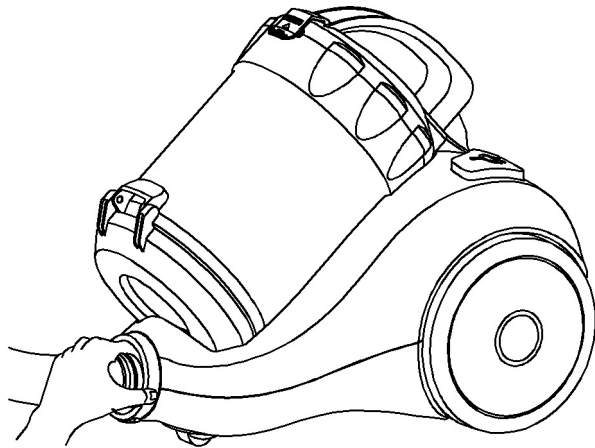
SAFETY MEASURE

Please before operating the device, carefully read this manual. Save manual during the entire exploitation time of the device.

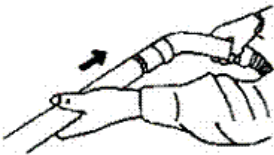
1. Use a vacuum cleaner in accordance with the instructions contained in this manual.
2. This vacuum cleaner intended for household use only.
3. Before connecting the cleaner to the mains, make sure the electrical parameters indicated on the label of the cleaner correspond to parameters of the power supply in your house.
4. Always unplug the vacuum cleaner from the electrical outlet after finishing cleaning.
5. Do not immerse the cleaner in water or other liquids and do not spill liquids inside the vacuum cleaner.
6. Do not carry the vacuum cleaner, holding for the power cord. When you disconnect the vacuum cleaner from the mains do not pull cord, grasp plug and gently pull.
7. To avoid electric shock, do not operate any appliance with a damaged power cord or plug. Upon detection of damage to the power cord, you must contact the authorized service center.
8. Do not disassemble the device yourself, it may cause electric shock.
9. Avoid using the device with children and persons with reduced physical, sensory and mental abilities.
10. Do not allow children to play with the vacuum cleaner.
11. Do not leave the vacuum cleaner running unattended near children.
12. At the end of operation or before cleaning always, unplug the vacuum cleaner from the mains.
13. Do not use the appliance for cleaning, burning matches, cigarette butts and hot ash.
14. Do not block the outlet of the air cleaner housing, it can lead to overheating of the vacuum cleaner and damage it.
15. Do not use the appliance for cleaning needles, drawing pins or pushpins.

PREPARATION FOR WORK

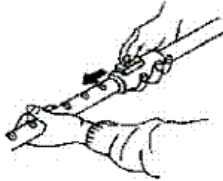
Insert the tip of the hose into the air inlet on the housing of the vacuum cleaner.



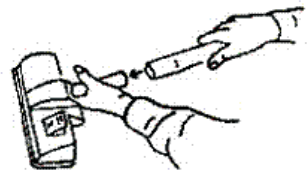
Insert the hose handle into the fixed part of the extension tube.



Adjust the length of the extension tube.

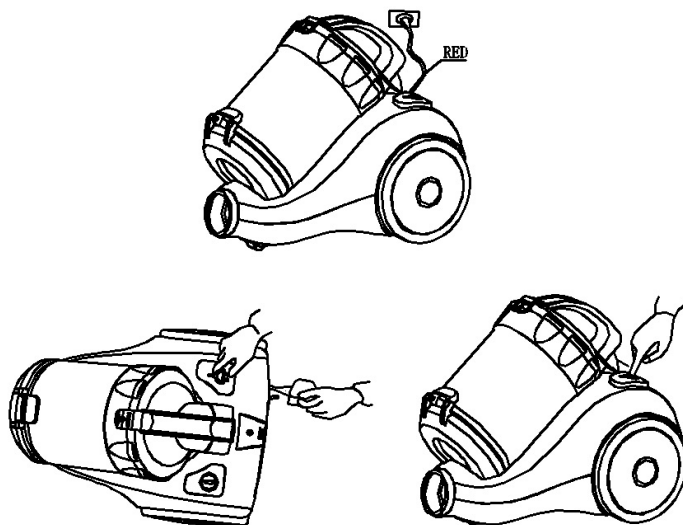


Install the brush to the extension tube.



OPERATION OF THE DEVICE

1. Pull the cord to sufficient length and insert the plug into the socket. Do not pull the cable beyond the red mark.
2. In order to wind the excess power cord should press the button (8).
3. To switch the device, on press the button (10) on the body of the vacuum cleaner.



USING THE CLEANING ACCESSORIES

DUAL-POSITION BRUSH FOR FLOOR

For hard flooring is a recommended to use brush with extended bristles. For carpets, we recommend the bristles are not extended.



NARROW NOZZLE

The nozzle is designed for cleaning radiators, skirting boards, drawers and etc.



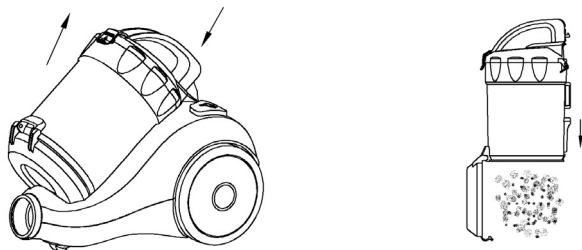
SMALL BRUSH

The nozzle intended to clean curtains, shelves, books, inlaid furniture, lamps and other delicate objects.

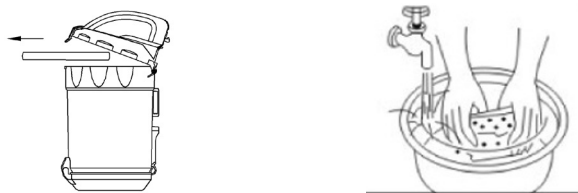


CLEANING AND MAINTENANCE

1. Pulling the handle up, and remove the dust collector.
2. Supporting the bottom cover of the dust collector, push the cover lock (9).
3. Open the lid of the dust collector and remove the accumulated garbage.



4. Open the cover and take the filter.
5. Rinse the filter with water and when it dries, set it in place.



SPECIFICATIONS

Supply voltage	230 V/50 Hz
Power	1600 W
Capacity of the dust collector	2 L
Cord length	4,5 m

**The head office of the manufacturer: «UNIT Handelsgesellschaft G.m.b.H.»
131, Gersthofer Str., A-1180, Vienna, Austria**

**Exported by: «UNIT Electronics (H. K.) Limited»
3905 Two Exchange Square, 8 Connaught Place,
Central, Hong Kong**

Made in People's Republic of China (P.R.C.)

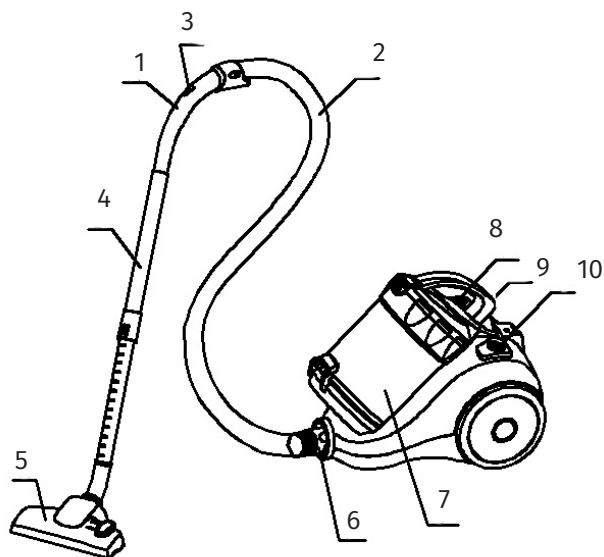
This appliance is to be stored and used under the following conditions:
temperature – not less than +5°C;
relative humidity - not higher than 80%;
aggressive impurities in the air: not allowable.

As the Manufacturer is constantly working
on the improvement of its products, the design and
technical specifications are subject to change without prior notice.





УСТРОЙСТВО ПЫЛЕСОСА



1. Рукоятка шланга
2. Шланг
3. Регулятор воздушного потока
4. Телескопическая труба
5. Щётка для пола
6. Крепление шланга
7. Пылесборник
8. Кнопка сматывания кабеля
9. Кнопка фиксации крышки пылесборника
10. Кнопка включения

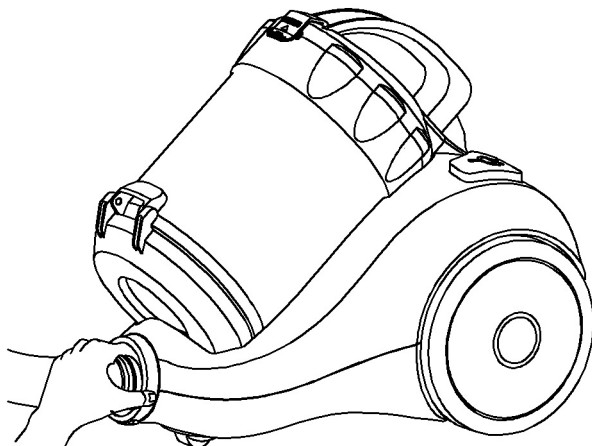
МЕРЫ ПРЕДОСТОРОЖНОСТИ

Пожалуйста, перед началом эксплуатации устройства, внимательно прочитайте настоящее руководство. Сохраняйте инструкцию в течении всего времени эксплуатации устройства.

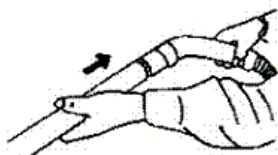
1. Используйте пылесос в соответствии с указаниями, изложенными в данном руководстве.
2. Устройство предназначено только для домашнего использования.
3. Перед подключением пылесоса к электросети, убедитесь, что электрические параметры, указанные на наклейки пылесоса соответствуют параметрам вашей электросети.
4. Всегда отключайте пылесос от электросети после завершения уборки.
5. Никогда не используйте растворители для чистки пылесоса.
6. Прибор предназначен только для сухой уборки помещений.
7. Не допускайте попадания жидкости внутрь устройства и не погружайте устройство в воду и другие жидкости.
8. Не оставляйте работающий пылесос без присмотра рядом с детьми.
9. Не допускайте использования устройства детьми и лицами с ограниченными физическими, сенсорными и умственными способностями.
10. Во избежание поражения электрическим током не используйте устройство с повреждённым сетевым шнуром или вилок. При обнаружении повреждения сетевого шнура необходимо обратиться в сертифицированный сервисный центр.
11. Не разбирайте устройство самостоятельно, это может привести к поражению электрическим током.
12. При отключении устройства от сети не тяните за шнур, возьмитесь за вилку и слегка потяните.
13. Не используйте прибор для уборки горящих спичек и окурков.
14. Не перекрывайте отверстие для выхода воздуха на корпусе пылесоса, это может привести к перегреву пылесоса и выходу его из строя.
15. Не используйте пылесос для уборки острых предметов: гвоздей, игл и так далее.

ПОДГОТОВКА К РАБОТЕ

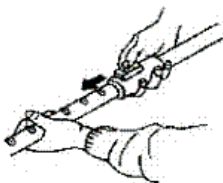
Вставьте наконечник шланга в воздухозаборное отверстие на корпусе пылесоса.



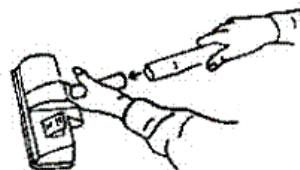
Вставьте рукоятку шланга в неподвижную часть телескопической трубки



Отрегулируйте длину телескопической трубки



Установите щетку на телескопическую трубку

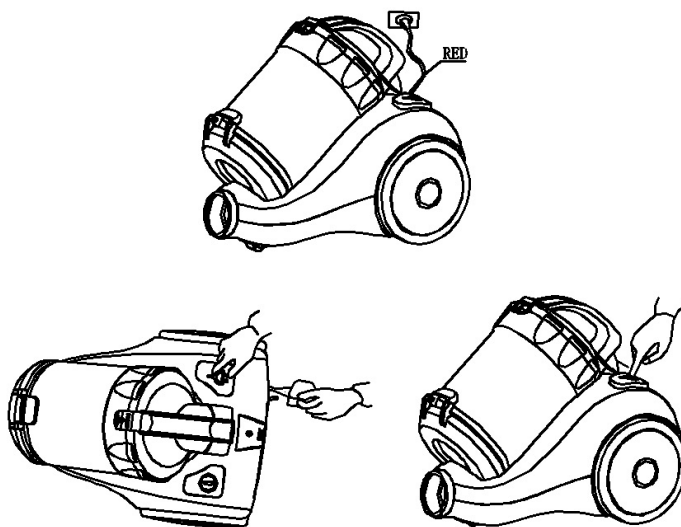


ЭКСПЛУАТАЦИЯ УСТРОЙСТВА

Вытяните шнур на необходимую длину и вставьте вилку в розетку. Не вытягивайте кабель дальше красной отметки.

Для того чтобы смотать излишек сетевого шнура необходимо нажать кнопку (8).

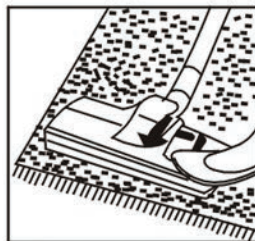
Для включения прибора нажмите кнопку (10) на корпусе пылесоса.



ИСПОЛЬЗОВАНИЕ РАЗЛИЧНЫХ НАСАДОК

ДВУХПОЗИЦИОННАЯ ОСНОВНАЯ ЩЁТКА

Для твёрдых покрытий рекомендуем использовать щётку с выдвинутой щетиной. Для ковров рекомендуем щетину не выдвигать.



ЩЕЛЕВАЯ НАСАДКА

Насадка предназначена для чистки радиаторов, плинтусов, ящиков и так далее.



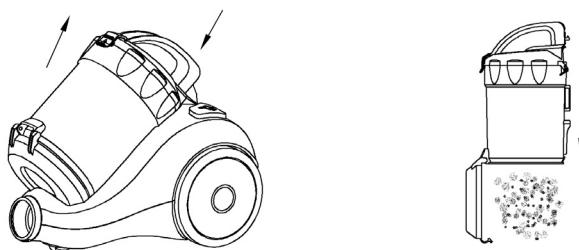
МАЛЕНЬКАЯ ЩЁТКА

Насадка предназначена для чистки штор, полок, книг, инкрустированной мебели, светильников и других деликатных объектов.

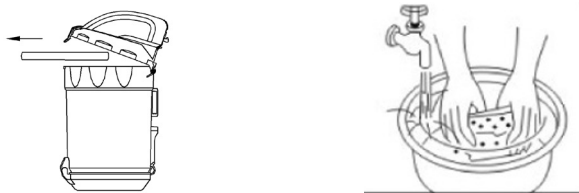


ЧИСТКА И УХОД

1. Потянув за ручку вверх, снимите пылесборник.
2. Поддерживая снизу крышку пылесборника, надавите фиксатор крышки (9).
3. Открыв крышку пылесборника, извлеките из него скопившийся мусор.



4. Откройте крышку и достаньте фильтр.
5. Промойте фильтр водой и, дождавшись, когда он высохнет, установите его на место.



ТЕХНИЧЕСКИЕ ХАРАКТЕРИСТИКИ

Напряжение питания	230 В/50 Гц
Мощность	1600 Вт
Ёмкость пылесборника	2 л.
Длина шнура	4,5 м

**Главный офис изготовителя: «ЮНИТ Хандельс ГмбХ»
Австрия, Вена, А-1180, Герстхофер штрассе, 131
Экспортер: «ЮНИТ Электроникс (ГК) Лимитед»
3905 Площадь Ту Эксчейндж, Коннот Плейс 8,
Центральный, Гонконг
Произведено в КНР**

Хранение и эксплуатацию прибора производить в сухих отапливаемых помещениях при температуре не ниже +5°С, относительной влажности не более 80%, при отсутствии в воздухе агрессивных примесей.

При перевозке и хранении беречь от механических повреждений и иных вредоносных воздействий.

Ремонт и восстановление прибора следует производить в специализированных мастерских согласно гарантийному талону.

Поскольку производитель постоянно работает над совершенствованием своей продукции, дизайн и технические характеристики могут быть изменены без предварительного уведомления.

Товар сертифицирован.





UNIT 

www.unit.ru